

COAPTIV

Présentation synthétique
de la société

2026



De l'importance du management

« La qualité des pratiques managériales a en particulier des impacts très significatifs sur l'engagement des salariés et donc la performance économique et sociale des entreprises. »

Rapport IGAS sur la qualité du travail et la qualité de l'emploi – avril 2025

INTRODUCTION

Un impact à tous les niveaux de l'entreprise

Le sous-investissement dans votre organisation, dans vos ressources de management se ressent dans la performance de de l'ensemble de votre entreprise :

OPÉRATIONS

MANAGEMENT

DIRECTION



Pour vos équipes...



Faible engagement et fuite des talents



Perte de sens et de motivation



Vision faussée et pilotage dégradé



Pour votre entreprise...



Efficacité
Qualité
Pérennité



Agilité
Alignement
Innovation



Stratégie
Anticipation
Adaptabilité

L'humain au cœur de la valeur de votre entreprise

L'EFFICIENCE DE VOTRE ORGANISATION POUR LA PERFORMANCE DE L'ENTREPRISE



CONSEIL EN MANAGEMENT
ET ORGANISATION



ACCOMPAGNEMENT
MANAGÉRIAL TRANSVERSE

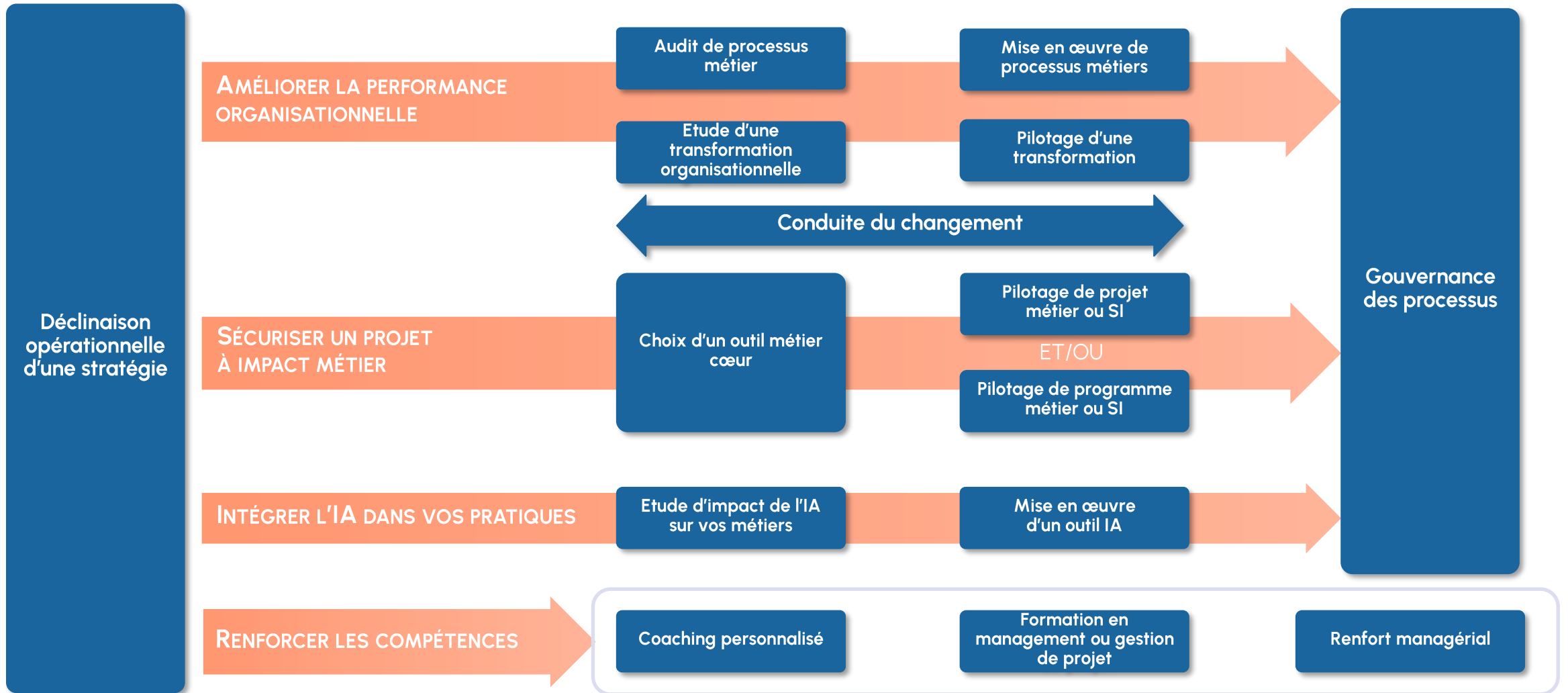


PILOTAGE DE PROJETS MÉTIERS ET
SI À FORT IMPACT HUMAIN

TYPLOGIES DE MISSIONS

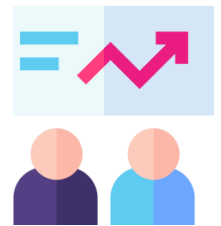
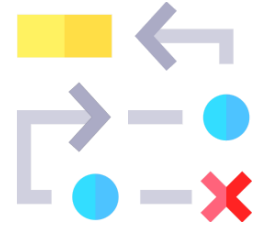
- ✓ Contribuer à l'évolution de vos organisations, de vos processus et de vos métiers.
- ✓ Assister vos responsables dans le pilotage de leurs équipes et leurs activités.
- ✓ Accompagner dans la définition, la réalisation, la mise en œuvre et le suivi de vos initiatives.
- ✓ Participer à vos réflexions et décisions stratégiques.

NOTRE OFFRE DE SERVICES



LES FORCES DE NOS INTERVENTIONS

- ✓ **Une approche centrée sur vos acteurs métier** pour comprendre leurs enjeux, leurs besoins, leurs motivations
- ✓ **La valeur humaine associée à la performance économique**, car l'engagement des acteurs internes est un levier désormais incontournable de la croissance
- ✓ **La proximité avec vos équipes** avec des consultants qui ont la connaissance de leurs métiers, et qui parlent le même langage qu'eux
- ✓ **Le renforcement du lien entre métier et SI** pour accélérer les échanges et la collaboration
- ✓ **Une méthodologie adaptée à votre organisation**, grâce à une forte flexibilité de nos méthodes d'interventions



NOTRE CONNAISSANCE CLIENTS





www.coaptiv.com

contact@coaptiv.com